

PERSBERICHT

Brupartners Barometer Zelfstandige Ondernemers - 6e golf

Brusselse ondernemers behouden veerkracht, maar zonder perspectief.

De jongste Barometer voor Brusselse zelfstandigen blijft in het rood gaan. De ongekende gezondheids- en economische crisis die we sinds een jaar doormaken, biedt de Brusselse zelfstandigen en KMO's weinig toekomstperspectief. Dat blijkt uit de resultaten van de 744 respondenten die de Brusselse Barometer invulden de afgelopen maand.

VOORBIJE 6 MAANDEN

Alle bevraagde parameters, waaronder omzet, rentabiliteit en persoonlijk welzijn, scoren negatief. Toch is er een zeer licht positieve trend waar te nemen, in vergelijking met de bevraging van september 2020, tussen de lockdown van april en november 2020. De ondernemers zijn minder negatief over de economische prestaties en over hun eigen welzijn van hun onderneming. Maar deze ingesteldheid is in vergelijking met de vorige bevraging, en staat nog zeer veraf van de ingesteldheid die de ondernemers hadden in 2019. Opvallend is dat de Brusselse ondernemers **vooral ontevreden zijn over het gebrek aan mogelijkheden om te ondernemen** (toegang tot de werkruimtes, vinden van gekwalificeerd personeel) in vergelijking met hun ongerustheid over de financiële situatie. De motivatie van het personeel blijft ook achteruit gaan. Een andere ontevredenheid van de ondernemers betreft de steunmaatregelen. Volgens UNIZO heeft dit niet alleen te maken met het bedrag daarvan, maar ook met de traagheid waarmee ze toegankelijk zijn.

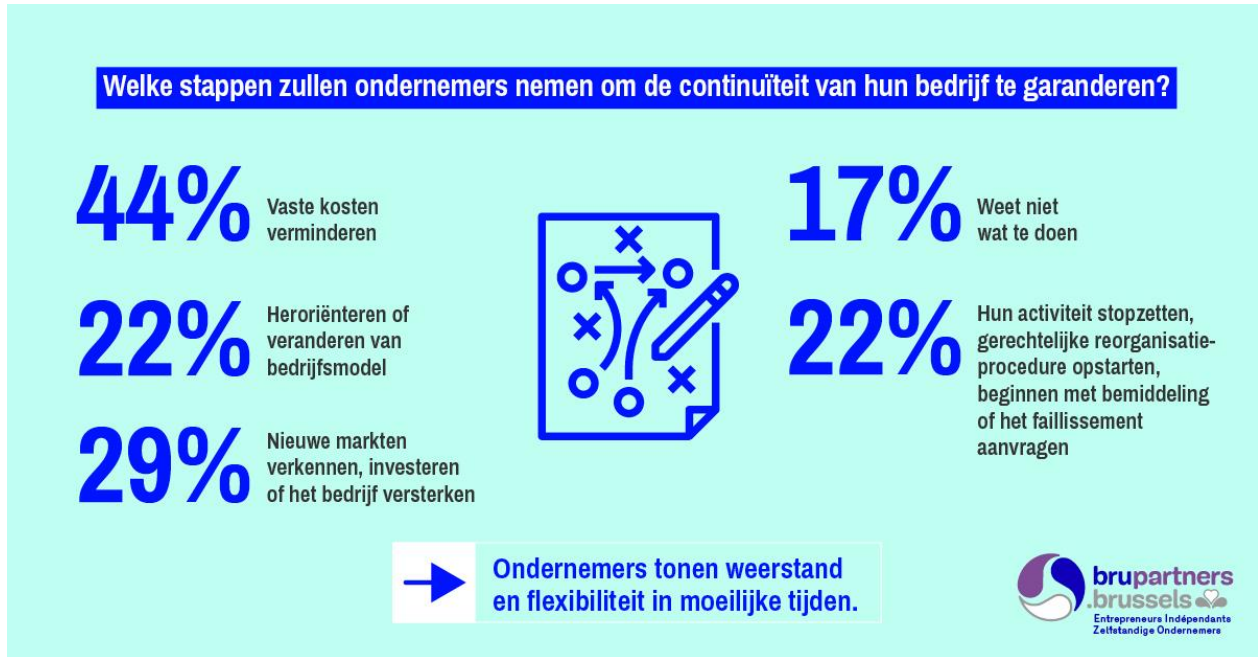
PRIORITEITEN VOOR DE KOMENDE 6 MAANDEN

De veerkracht van de ondernemers blijkt ook uit de domeinen waarin ze de komende maanden zullen investeren. Op **één staat daar de marketing en communicatie** (35%) en daarna de **eigen opleiding** (29%) en **investeringen in de zaak en de digitalisering** ervan (19%). Brusselse ondernemers zitten niet stil en blijven gefocust op het versterken van het potentieel van hun zaak.

FOCUS: ECONOMISCHE CRISIS EN KILOMETERHEFFING

In deze zesde bevraging stelden we ook vragen over de acties die zelfstandige ondernemers gingen ondernemen voor de relance en over de kilometerheffing.

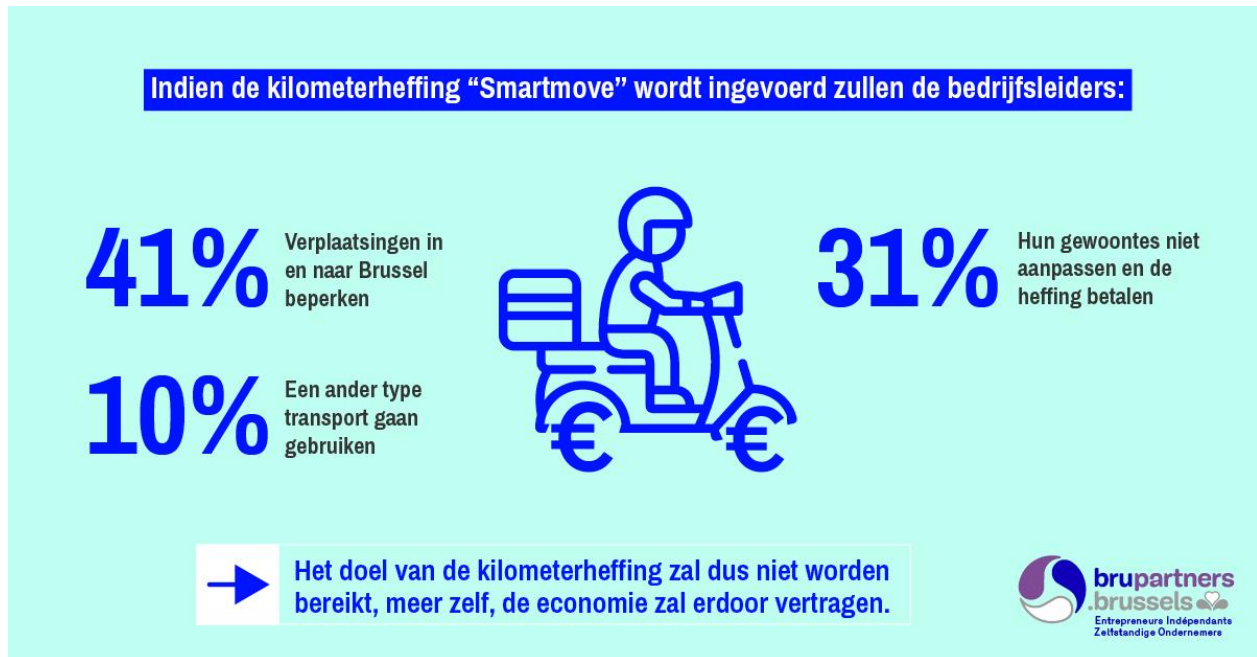
Uit het antwoord op de vraag : **wat ga je doen om de werking van je onderneming te garanderen**, blijkt een grote veerkracht. Meer dan 40 % zal de vaste kosten verminderen, bijna 30% zal investeren in digitalisering en renovatie en ook in het herzien van het businessmodel (22%). Anderzijds geeft tussen de 3% en de 11 % van de ondernemers aan de zaak stop te zetten, een WCO-procedure te starten of failliet te zullen gaan. Opmerkelijk is dat ook 17 % aangeeft eigenlijk niet te weten wat ze moeten doen.



Een andere vraag betreft **de keuze die de ondernemers maken om zich te laten begeleiden of bijstaan door externen**. Het is verontrustend dat 42% stelt dit niet te zullen doen. 39 % wendt zich tot de boekhouder. Andere opties zoals externe expertise inroepen of gebruik te maken van de publieke of private ondersteuningsinstanties zoals de Hub.brussels scoren veel lager. 10 % van de ondernemers zal psycho-sociale hulp zoeken.



Tot slot, werd ook **een vraag gesteld over de Smartmove**. De meeste ondernemers (41%) geven er de voorkeur aan om zich minder in en naar Brussel te verplaatsen, eerder dan een ander vervoersmiddel te gebruiken (10%). Bovendien zal meer dan 31% zijn verplaatsingsgewoonten niet wijzigen en gewoon de belasting betalen. Een 'modal shift' moeten we van Smartmove dus niet verwachten. Erger nog : er zullen minder verplaatsingen zijn, hetgeen ook een vertraging van de economie meebrengt.



In het licht van deze vaststellingen formuleert Brupartners Zelfstandige Ondernemers volgende aanbevelingen aan de Brusselse autoriteiten:

- **Steunmaatregelen** : het groot aantal steunmaatregelen leidt tot een beperkte leesbaarheid ervan voor de ondernemers. De differentiatie van de steun in functie van het aantal werknemers en het omzetverlies maakt het mogelijk rekening te houden met de werkelijke situatie van de onderneming en diegenen te helpen die de steun het meest nodig hebben. De keuze om NACE-codes te gebruiken is niet altijd ideaal geweest en een bron van frustratie. Voor alle sectoren zou het mogelijk moeten zijn om individuele dossiers van ondernemers in moeilijkheden te evalueren en te ondersteunen.

- **Perspectief**: de beperkingen van het ondernemerschap hebben het grootste negatief effect. Sectoren die stilgelegd worden of aan grote beperkingen onderhevig zijn, moeten een perspectief krijgen, zoals een tijdschema en voorwaarden voor heropening, alsook steun op middellange en lange termijn. Eén van de sleutels tot het herstel van het normale economische leven is natuurlijk de vaccinatie. Het tempo ervan moet worden opgevoerd.

- **Begeleiding**: een groot deel van de ondernemers zoekt geen begeleiding. Dat is alarmerend. Er is specifieke en geïndividualiseerde begeleiding nodig om ondernemers in staat te stellen hun prioriteiten en geplande acties op het gebied van communicatie, opleiding, verlaging van de vaste kosten, enz. uit te voeren. Bovendien moeten diegenen die geen hulp durven te vragen en die met steun zouden kunnen overleven, opgeroepen worden om zich open te stellen voor externe ondersteuning.

- **Mobiliteit**: er moet rekening worden gehouden met de gevolgen van het mobiliteitsbeleid van de Brusselse regering voor de Brusselse economie, zodat Brussel geen economische woestijn wordt. Voorwaarde voor het welslagen van de relancesteunmaatregelen is dat er geen nieuwe lasten worden opgelegd aan de ondernemingen. Nieuwe maatregelen en nieuwe lasten, zoals bijvoorbeeld op het gebied van mobiliteit, verzwakken het effect van de steunmaatregelen.

Meer informatie: www.barometervoorzelfstandigen.brussels

Contact :

Sophie Heuskin – Voorzitster Brupartners Zelfstandige Ondernemers

0494/302631 – sophie.heuskin@ucm.be

Anton Van Assche – Ondervoorzitter Brupartners Zelfstandige Ondernemers

0478/444119 – anton.vanassche@unizo.be

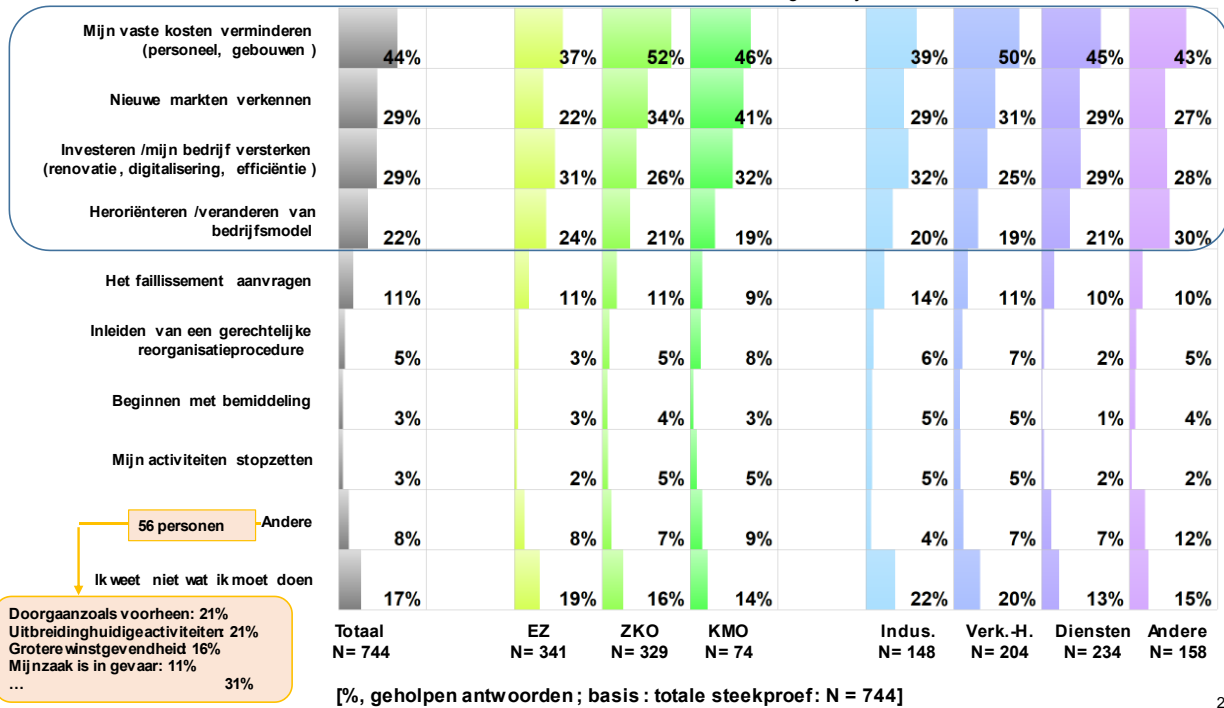
BIJLAGE



3. Actuele vragen

3.2. Acties om het bedrijf te behouden

Q7a : Wat heeft u gedaan of gaat u doen om de continuïteit van uw bedrijf te waarborgen?
U kunt verschillende antwoorden kiezen uit de volgende lijst



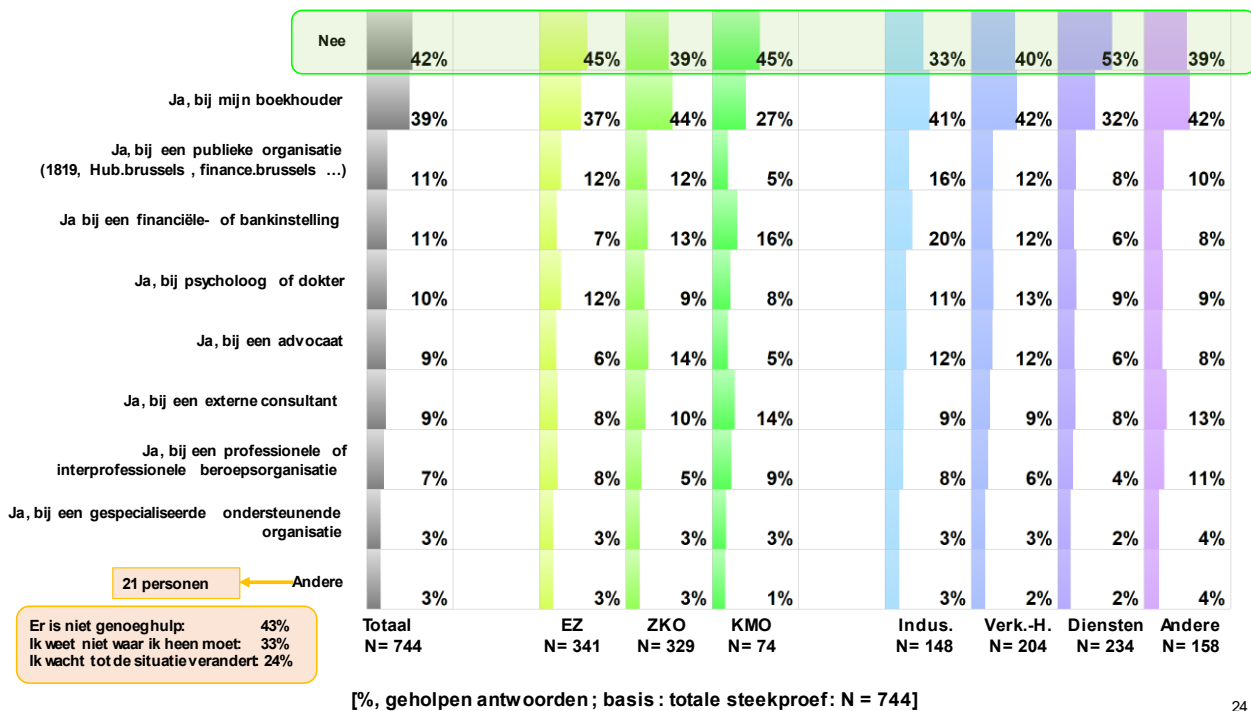
23



[3. Actuele vragen]

3.3. Voornemen om begeleiding aan te vragen

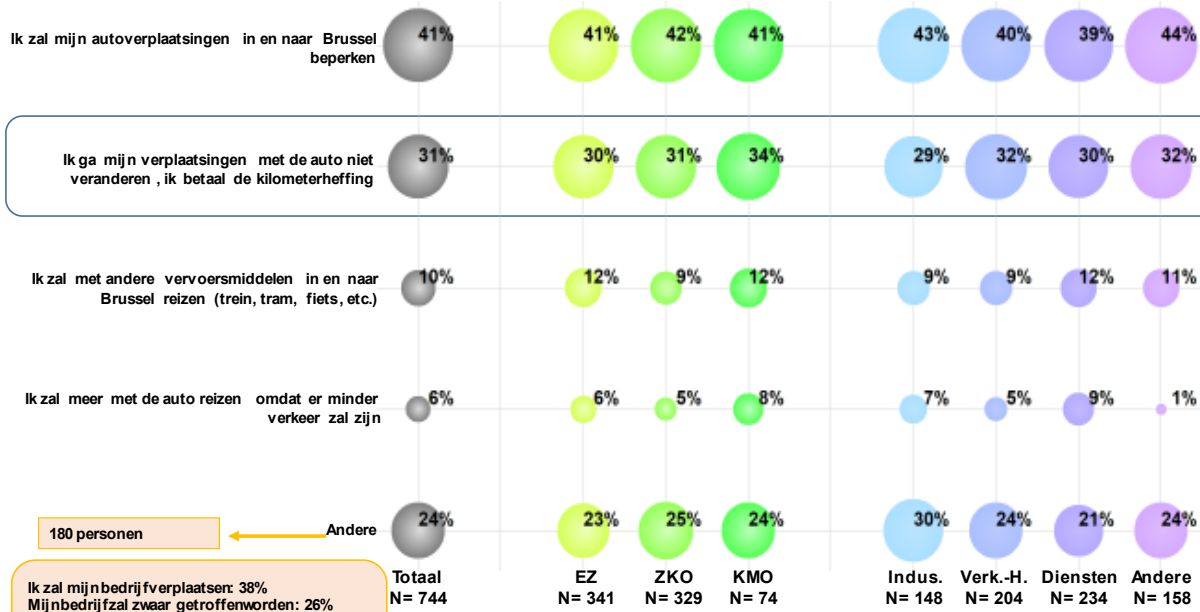
Q7b : Laat u zich begeleiden of bent u op zoek naar begeleiding?



24

3.4. Gedrag in relatie tot de kilometerheffing

Q7c: Als de kilometerheffing wordt ingevoerd in het Brussels Hoofdstedelijk Gewest, hoe zal u zich dan gedragen?



180 personen

Ik zal mijn bedrijf verplaatsen: 38%
 Mijn bedrijf zal zwaar getroffen worden: 26%
 Ik maak gebruik van het openbaar vervoer: 16%
 Het zal geen gevolgen hebben: 13%
 Verhoging van onze leveringsstarieven: 5%
 Ik zal niet meer naar Brussel komen: 2%

[%, geholpen antwoorden; basis: totale steekproef: N = 744]